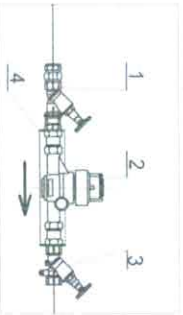


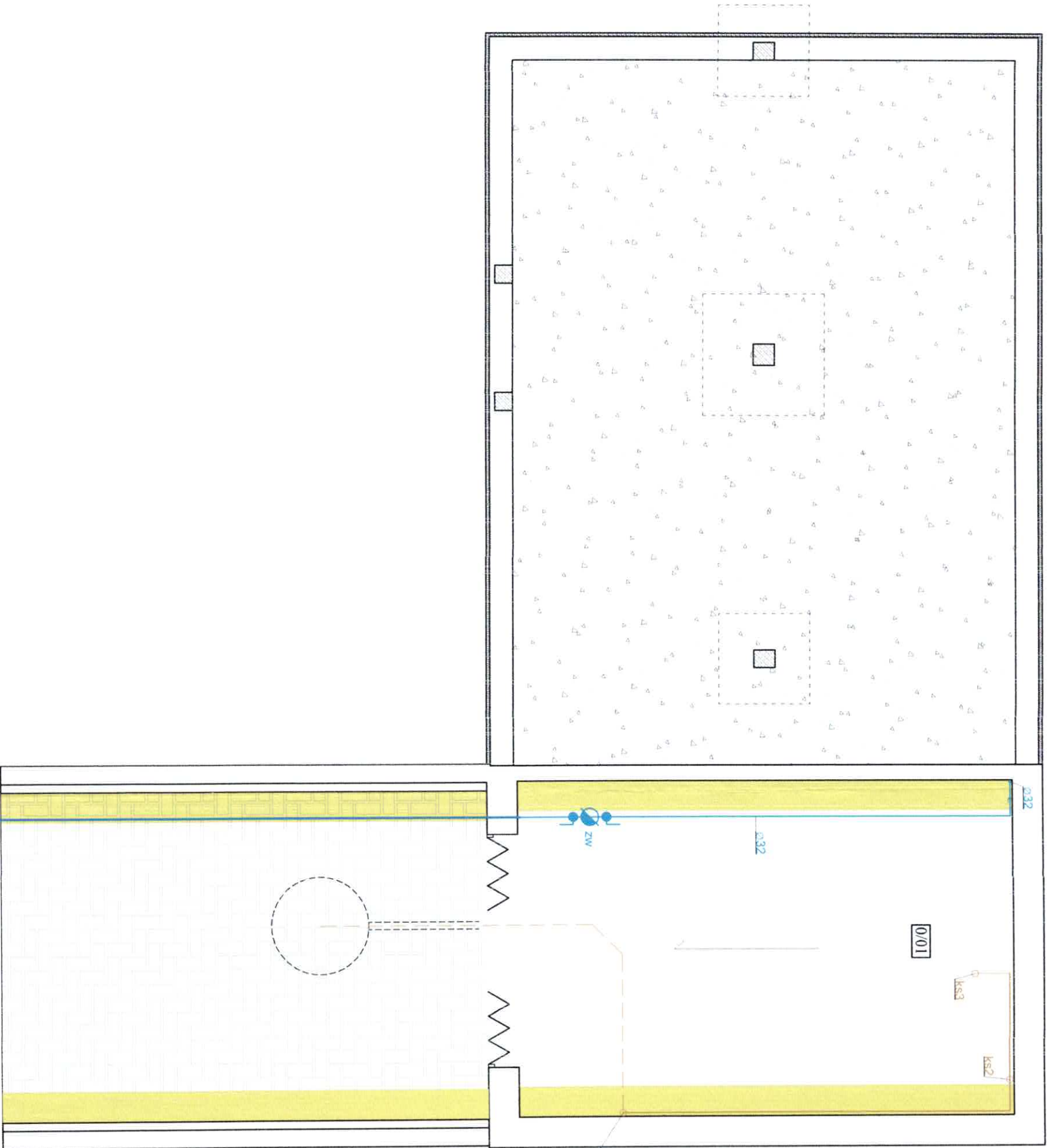
PIWNICA/GARAŻ O.S.P. - zestawienie powierzchni		
NR	pomieszczenie	powierzchnia
0/01	garaż O.S.P.	45,23m ²
suma powierzchni		45,23m ²

- OZNACZENIA
- ks1 - Pion kanalizacji sanitarnej z rewizją kanalizacyjną,
zw - Zestaw wodomierzowy,
— Woda zimna
— Kanalizacja sanitarna



- OZNACZENIA
- 1 - Zawór słosny z przyspięciem mosiężnym Dn 25
2 - Wodomierz JS 2,5 m³/h - Dn 20
3 - Zawór słosny Dn 25 z funkcją antyosuszającą
4 - Wspornik ścienny pod zestaw wodomierzowy

SCHEMAT ZESTAWU WODOMIERZOWEGO



Projekt techniczny wewnętrznych instalacji sanitarnych w modernizowanym budynku świetlicy OSP w Kraszewie, Kraszew, gm. Dmosin, działka nr 6/3, obręb Kolonia Nadolna 0013

Zlecił: Gmina Dmosin, Dmosin 9, 95 - 061 Dmosin

Nazwa rysunku: Rzut piwnicy - wewnętrzna instalacja wod - kan.

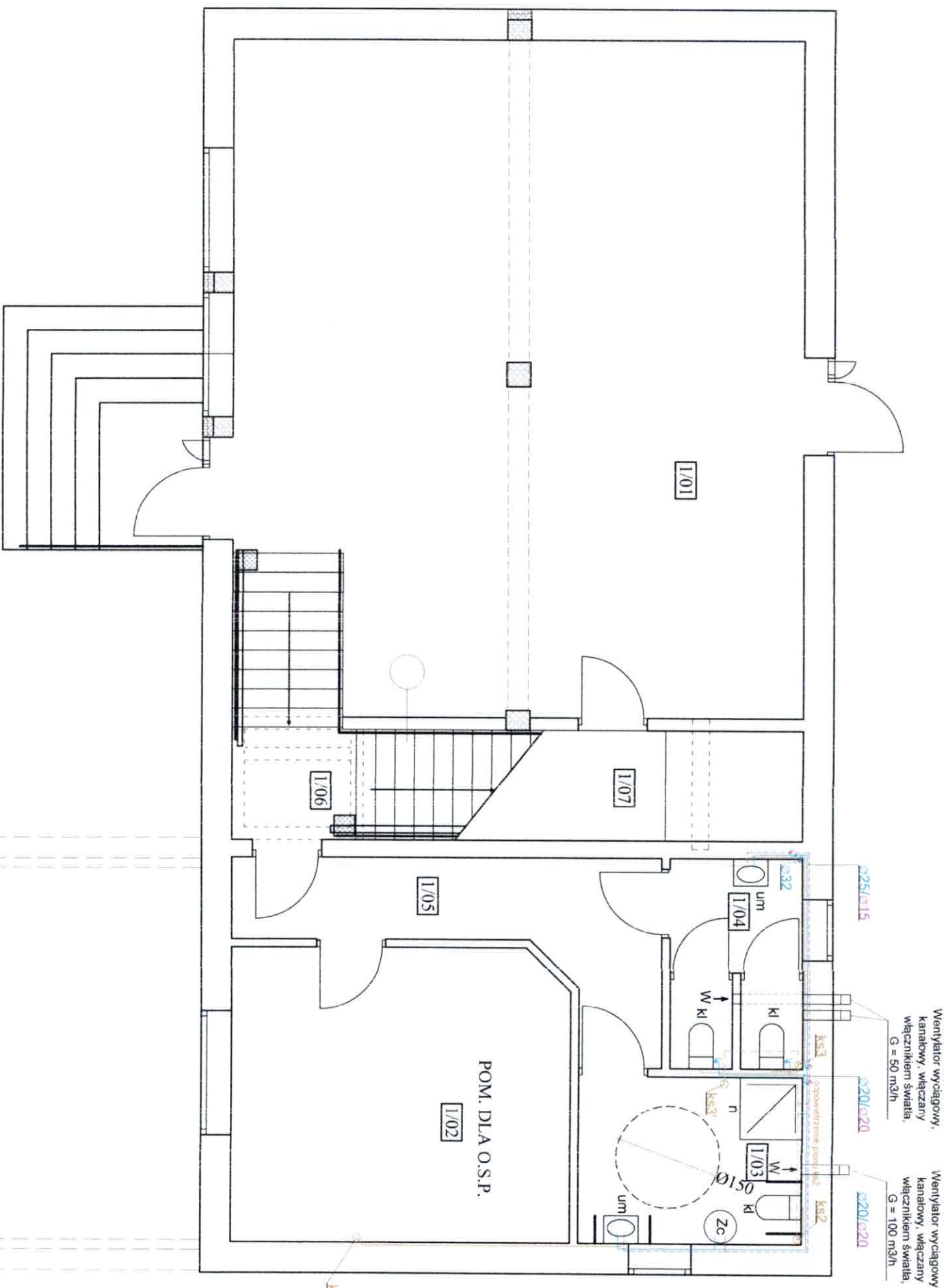
Projektował: mgr inż. M. Tomala Skala: 1:75

upr. bud. 122/97/MK mgr inż. *M. Tomala* Nr rys. 1

1 kierownik projektu budowlanego bez ograniczeń w specjalności instalacji sanitarnych

Nr ewid. 122/97/WŁ
ŁOD/IS/3129/03

Sierpień 2025r.



PARTER - zestawienie powierzchni		
NR	rodzaj podłoga	powierzchnia
1/01	terakota	77,58m ²
1/02	terakota	20,86m ²
1/03	terakota	7,87m ²
1/04	terakota	5,88m ²
1/05	terakota	9,96m ²
1/06	terakota	7,86m ²
1/07	terakota	9,53m ²
suma powierzchni		139,54m ²

1/06-K krzeselko przyschodowe na schody proste z prowadnicą z napędem elektrycznym

OZNACZENIA

- KI - Muszla klozetowa typu kompakt
- um - Umywalka
- n - Natrysk
- Zc - Zasobnik cwu o pojemności V = 100 dm³ z grzałką elektryczną
- ks1 - Pion kanalizacji sanitarnej
- Woda zimna
- Ciepła woda użytkowa
- Kanalizacja sanitarna

Projekt techniczny wewnętrznych instalacji sanitarnych w modernizowanym budynku świetlicy OSP w Kraszewie, Kraszew, gm. Dmosin, działka nr 6/3, obręb Kolonia Nadolna 0013

Zleceniodawca: Gmina Dmosin, Dmosin 9, 95 - 061 Dmosin

Nazwa rysunku: Rzut parteru - wewnętrzna instalacja wod - kan.

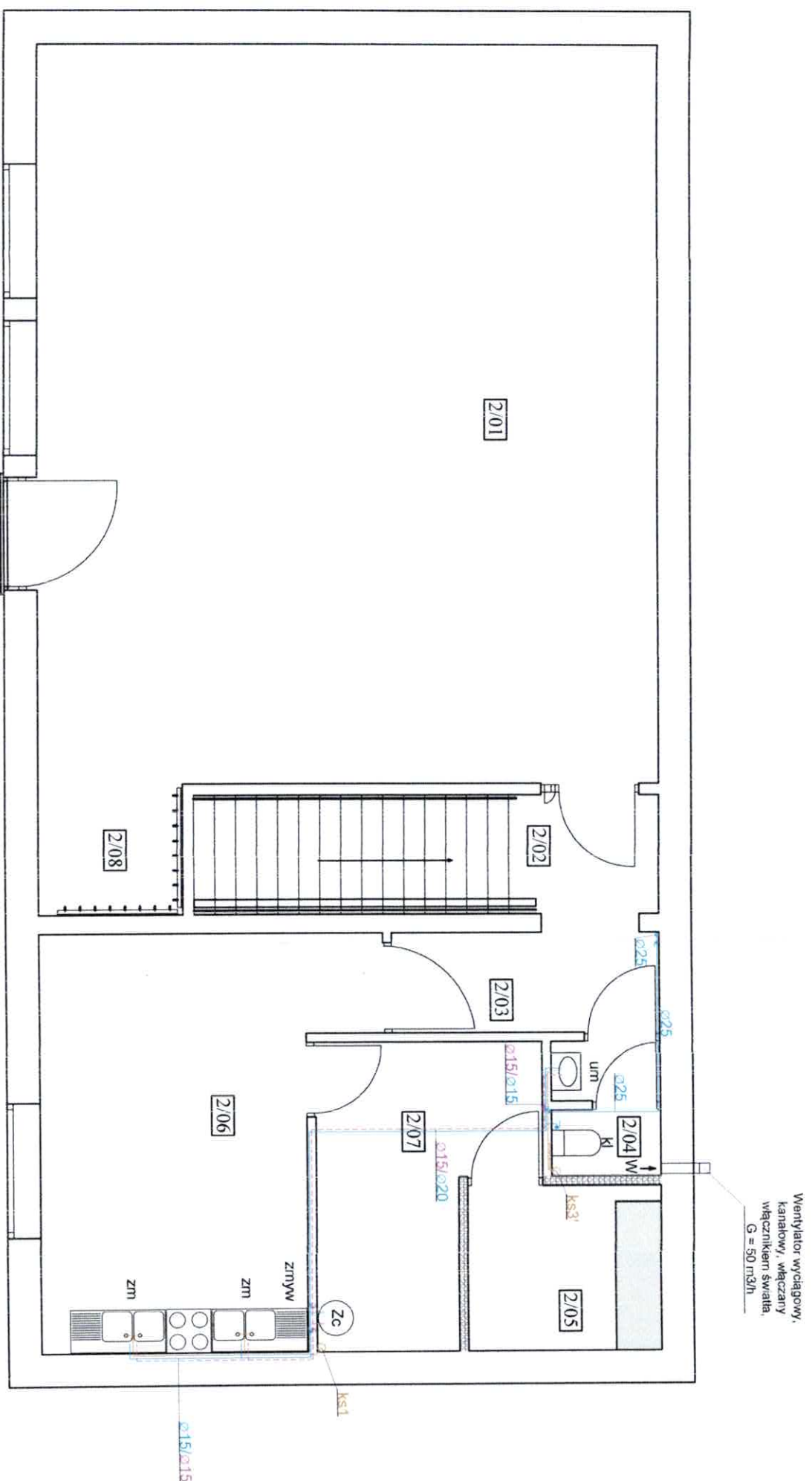
Projektował: mgr inż. M. Tomala Skala:

upr. bud. 122/97/WŁ. mgr inż. M. Tomala 1:75

upr. bud. 122/97/WŁ. kierownik projektu budowlanego 2 bez ograniczeń w specjalności instalacji sanitarnych. sierpień 2025r.

ŁOD/IS/3129/03

PiE.TRO- zestawienie powierzchni		
NR	pomieszczenie	powierzchnia
2/01	salą ogólną	81,49m ²
2/02	komunikacja/schody	9,46m ²
2/03	komunikacja	4,77m ²
2/04	W.C.	2,64m ²
2/05	chłodnia	5,68m ²
2/06	pom. socjalne	21,35m ²
2/07	pom. magazynowe	9,92m ²
2/08	szatnia	3,38m ²
suma powierzchni		138,69m ²



OZNACZENIA

- Muszla klozetowa typu kompakt
 - um - Umywalka
 - zim - Zlewozmywak
 - zmyw - Zmywarka
 - Zc - Zasobnik cwu o pojemności
- $V = 100 \text{ dm}^3$ z grzałką elektryczną
- ks1 - Pion kanalizacji sanitarnej
- Woda zimna
 - Ciepła woda użytkowa
 - Kanalizacja sanitarna

Projekt techniczny wewnętrznych instalacji sanitarnych
w modernizowanym budynku świetlicy OSP w Kraszewie,
Kraszew, gm. Dmosin, działka nr 6/3, obręb Kolonia Nadolna 0013

Zleceńiodawca: Gmina Dmosin, Dmosin 9, 95 - 061 Dmosin

Nazwa rysunku: Rzut piętrowy - wewnętrzna instalacja wod. - kan.

Projektował:	Skala:
--------------	--------

mgr inż. M. Tomala
upr. bud. 122/97W
mgr inż. Mirosław Tomala 1:75

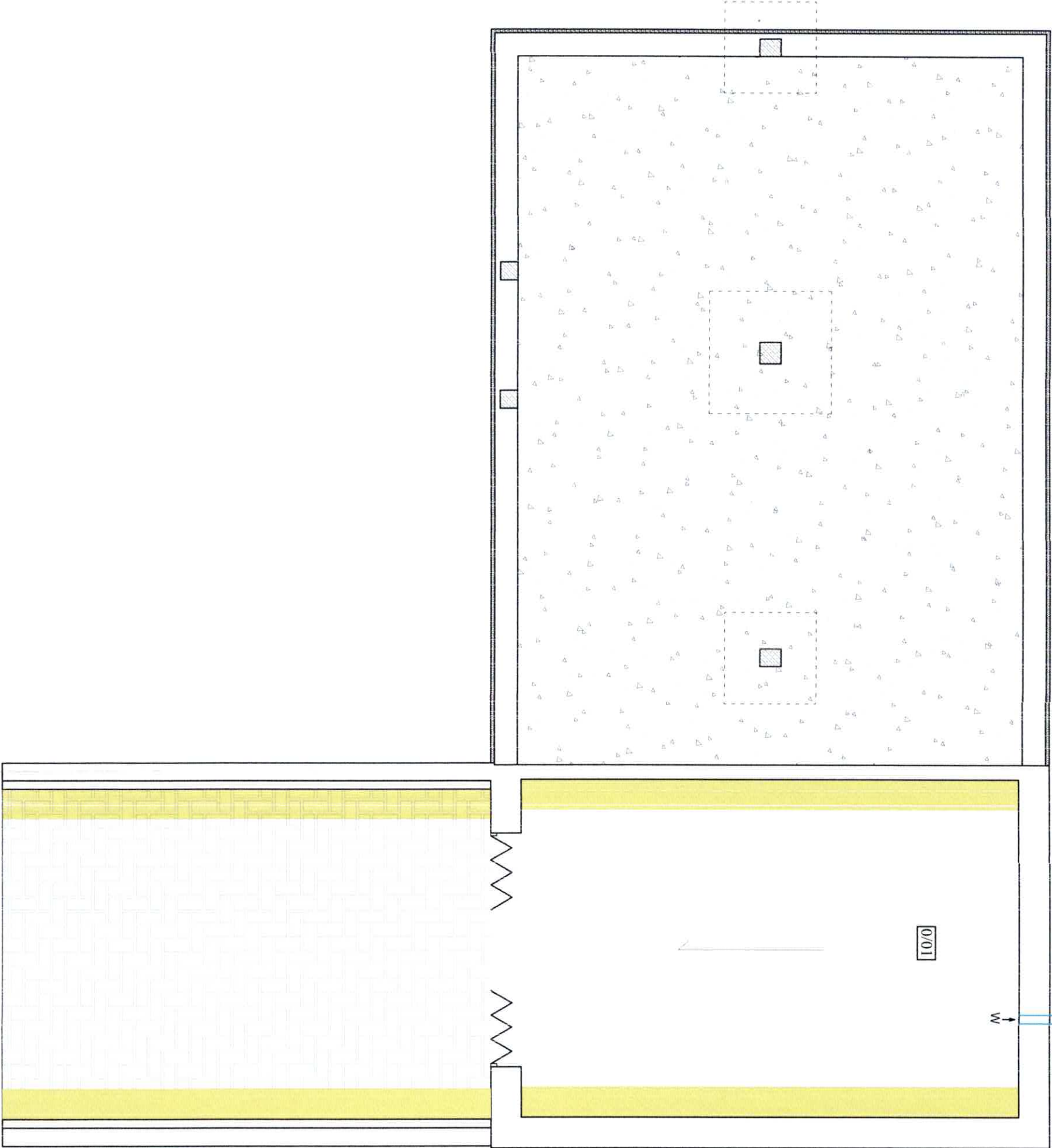
uprzedzenia budowlane do projektowania i kierowania robotami budowlanymi 3

bez ograniczeń specjalności
instalacji sanitarnych. **sierpień 2025r**

Xfnewd.122/97/AY
FOD/IS/3129/03

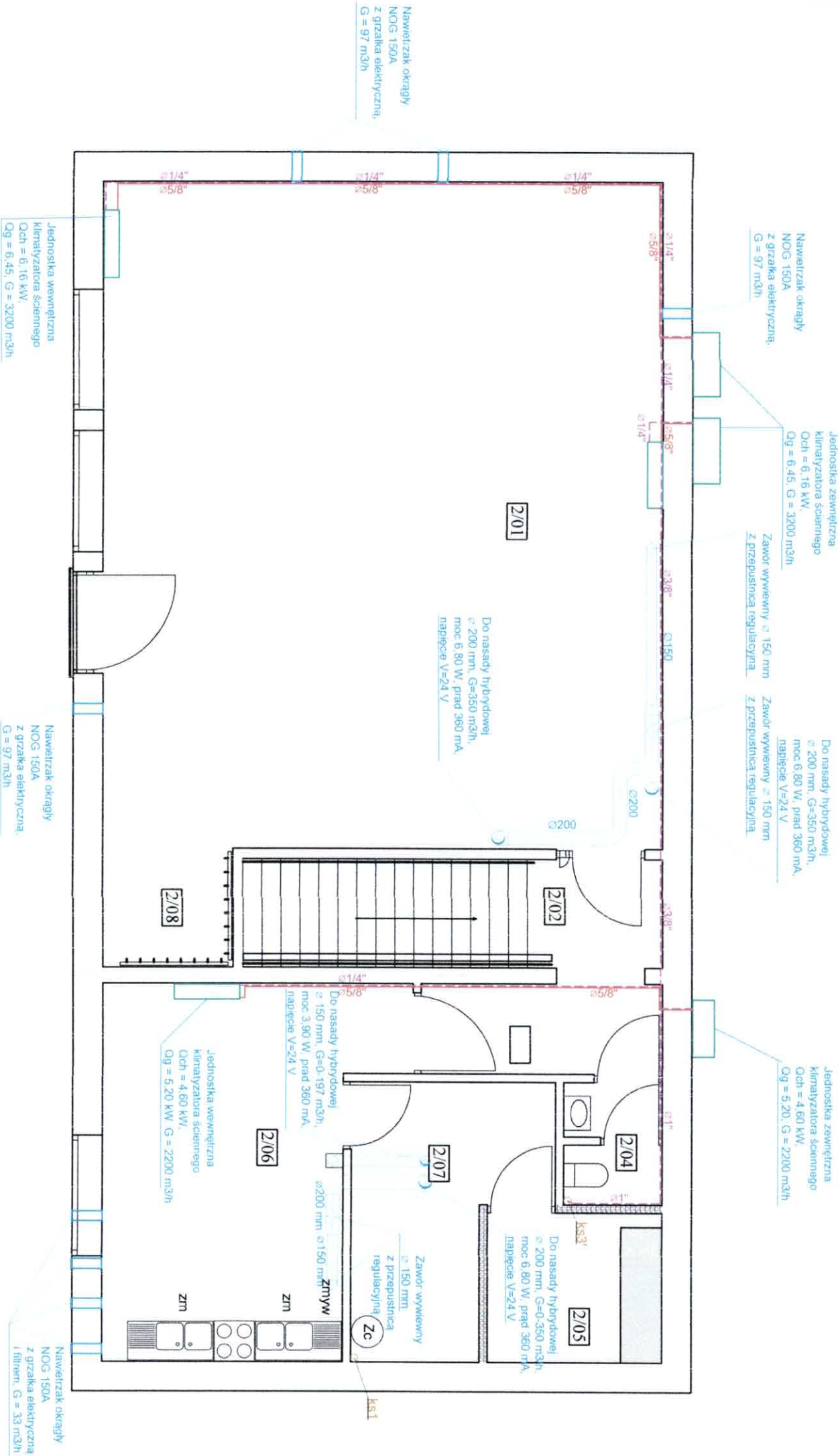
PIWNICA/GARAŻ O.S.P. - zestawienie powierzchni			
NR	pomieszczenie	rodzaj podłoża	powierzchnia
0/01	garaż O.S.P.	pos. betonowa	45,23m ²
suma powierzchni			45,23m ²

Wentylator wyciągowy,
współpracujący z czujnikiem
temperatury
Gmax = 800 m³/h



Projekt techniczny wewnętrznych instalacji sanitarnych w modernizowanym budynku świetlicy OSP w Kraszewie, Kraszew, gm. Dmosin, działka nr 6/3, obręb Kolonia Nadolna 0013	
Zleceniodawca: Gmina Dmosin, Dmosin 9, 95 - 061 Dmosin	
Nazwa rysunku: Rzut piwnicy - instalacja wentylacyjna	
Projektował: mgr inż. M. Tomala upr. bud. 122/97WK	Skala: 1:75
mgr inż. <i>Mikolaj Tomala</i> uprawnienia budowlane do projektowania i kierowania robotami budowlanymi 4 bez ograniczeń w specjalności instalacji sanitarnych, sierpień 2025r.	
Nr ewid. 122/97/WL ŁOD/IS/3129/03	

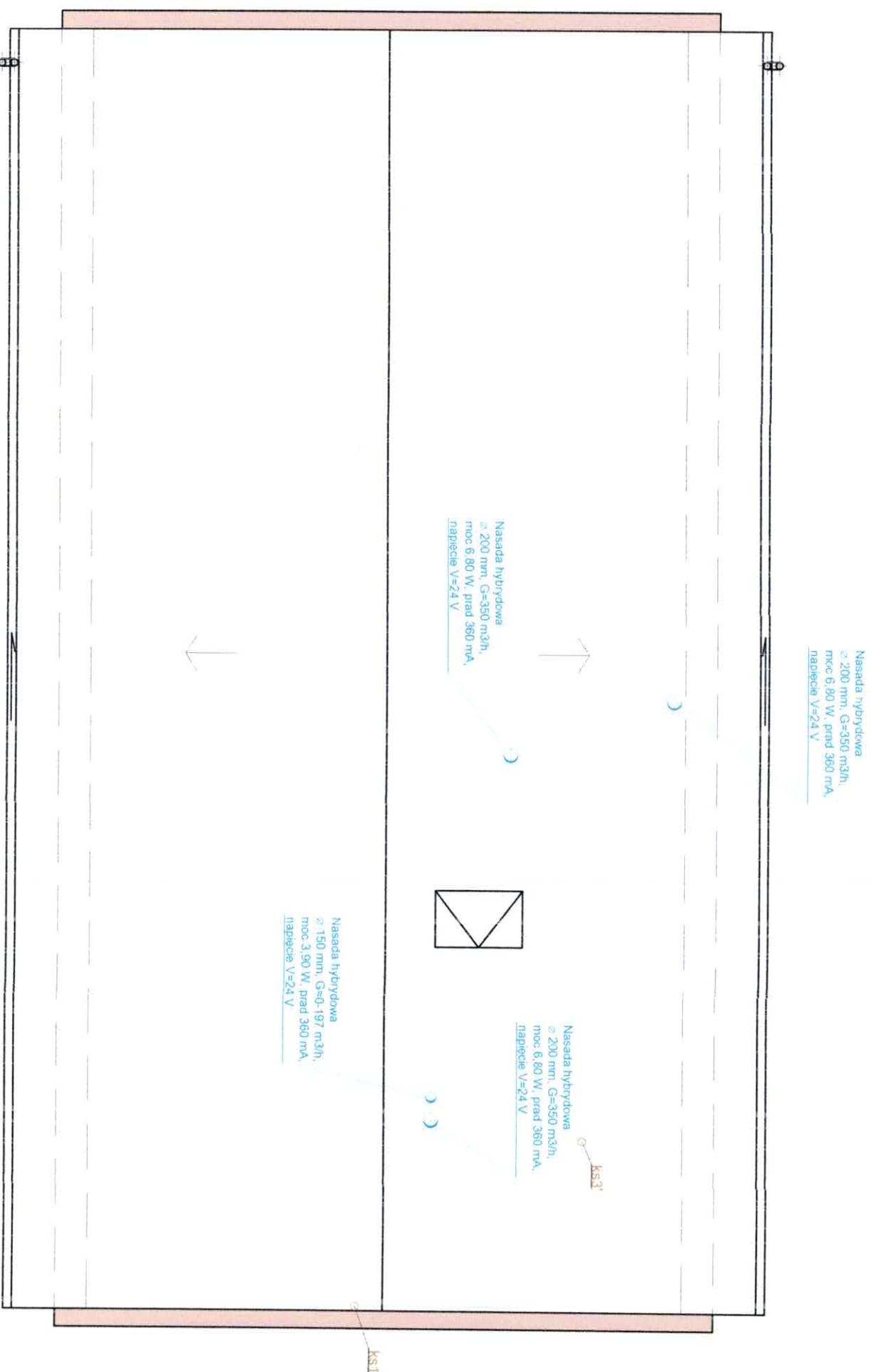
PIĘTRO- zestawienie powierzchni		
Nr	pomieszczenie	rodzaj podłoża
2/01	sala ogólna	terakota
2/02	komunikacja/schody	terakota
2/03	komunikacja	terakota
2/04	W.C.	terakota
2/05	chłodnia	terakota
2/06	pom. socjalne	terakota
2/07	pom. magazynowe	terakota
2/08	szatnia	terakota
suma powierzchni		138,69m ²



OZNACZENIA

- KI - Muszla klozetowa typu kompakt
- um - Umywalka
- zm - Zlewozmywak
- zymw - Zmywarka
- Zc - Zasobnik cwu o pojemności V = 100 dm3 z grzałką elektryczną, Rurociąg czynnika chłodniczego, Rurociąg kondensatu.

Projekt techniczny wewnętrznych instalacji sanitarnych w modernizowanym budynku świetlicy OSP w Kraszewie, Kraszew, gm. Dmosin, działka nr 6/3, obręb Kolonia Nadolna 0013	
Zlecaniodawca: Gmina Dmosin, Dmosin 9, 95 - 061 Dmosin	
Nazwa rysunku: Rzut piętra - instalacja wentylacyjna	
Projektował: mgr inż. M. Tomala upr. bud. 122/97/WK	Skala: 1:75
mgr inż. <i>Mirslaw Tomala</i> Nr 6 uprawnienia do projektowania i kierowania robotami budowlanymi bez ograniczeń w specjalności instalacji sanitarnych	
sierpień 2025r.	
Nr ewid. 122/97/WK EOD/IS/3129/03	



OZNACZENIA
ks1 - Pion kanalizacji sanitarnej,
z wywiewką dachową

Projekt techniczny wewnętrznych instalacji sanitarnych w modernizowanym budynku świetlicy OSP w Kraszewie, Kraszew, gm. Dmosin, działka nr 6/3, obręb Kolonia Nadolna 0013		
Zleceńodawca: Gmina Dmosin, Dmosin 9, 95 - 061 Dmosin		
Nazwa rysunku: Rzut dachu - instalacje sanitarne		
Projektował: mgr inż. M. Tomala upr. bud. 122/97/MK	Skala: 1:75	
mgr inż. <i>M. Tomala</i>		
upr. bud. 122/97/MK		
Bez ograniczeń w specjalności		
Instalacji sanitarnych		
Nr rys. 7		
ŁODź/IS/3129/03		
sierpień 2025r.		